

Para **la seguridad**
de su familia,
utilice la electricidad
con cuidado

**Evite accidentes dentro y fuera
de su hogar**

A woman with dark hair, wearing a pink short-sleeved shirt, is lying on a light-colored couch. She is smiling warmly and looking down at a young child who is lying on their back, laughing joyfully. The child is wearing a yellow patterned shirt. The background is softly blurred, showing more of the couch and some indistinct objects.

Portland General Electric

¡Esté preparado!

Las tormentas y accidentes pueden interrumpir el servicio eléctrico. Si se interrumpe, tome los siguientes pasos para su seguridad.

Evite incendios dentro de su hogar

- Evite utilizar velas para iluminar su casa. Pueden ocasionar un incendio.
- Nunca utilice una parilla eléctrica (barbacoa) o parilla de carbón o leña para cocinar dentro de su casa. Si desea fuego, hágalo fuera de su casa.

Mantenga un kit de seguridad a mano

- Linterna de baterías
- Radio de baterías
- Despertador de batería o cuerda
- Abrelatas manual



Llame a PGE

Reporte una interrupción eléctrica o emergencia eléctrica al:

503-464-7777 (Portland)

503-399-7717 (Salem)

**1-800-544-1795
(Otras ciudades)**



¡La seguridad comienza con usted!

La electricidad nos ayuda a iluminar y calentar nuestras casas, cocinar nuestra comida y encender los electrodomésticos y computadoras. PGE trabaja arduamente para ofrecerle energía segura y confiable. Pero es muy importante utilizarla cuidadosamente. Tome en cuenta los siguientes consejos para protegerse usted y su familia.

¡Mire hacia arriba.

Verifique que no haya líneas de tensión aéreas antes de mover afuera escaleras, postes metálicos u otros elementos altos. Cuando limpie las canaletas o trabaje en el techo, tenga cuidado de dejar bastante espacio entre usted y las líneas de tensión. El contacto con las líneas de tensión puede ser mortal.



Llame antes de cortar.

Nunca podes un árbol si las ramas están cerca de las líneas de tensión. Llame primero a la línea gratuita para podado de árboles de PGE: 1-800-544-1794. Lo ayudaremos a hacer su trabajo en forma segura.



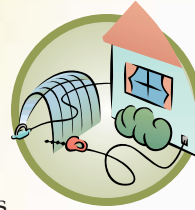
Llame antes de cavar.

Ya sea que esté planeando plantar un árbol o clavar un poste para una cerca, llame primero al Centro de Notificaciones de Servicios Públicos de Oregon (Oregon Utility Notification Center): 1-800-332-2344. En el lapso de dos días hábiles, marcarán en el suelo las líneas de servicios subterráneas para que no impacte contra líneas de electricidad, teléfono, agua, gas o cables.



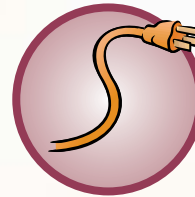
No mezcle agua y electricidad.

Mantenga las herramientas y los equipos eléctricos a por lo menos 10 pies de distancia de charcos, estanques y otras superficies húmedas.



Use la electricidad en forma segura.

Asegúrese de que los tomacorrientes exteriores tengan descarga a tierra y cubiertas impermeables. Las herramientas eléctricas deben tener enchufes de tres clavijas con descarga a tierra.



Tenga cuidado en el interior.

- Sepa cómo apagar la energía en la caja de fusibles o de interruptores.
- Siempre apague la energía antes de hacer reparaciones eléctricas.
- Utilice el comprobador de electricidad para estar seguro de que ningún cableado en el que trabajará tiene electricidad.
- Nunca utilice electrodomésticos como secadoras de pelo y radios cerca de un fregadero o bañera. Pueden ocasionar un accidente fatal si entran en contacto con el agua.
- No sobrecargue los conectores eléctricos.

Consejos para los niños

Enseñe estas reglas sencillas a sus hijos:

- 1 Hagan volar las cometas en campo abierto, nunca cerca de las líneas de tensión. (Si una cometa queda atrapada en una línea de tensión, llamen a PGE. Nunca intenten desenredarla ustedes mismos).
- 2 No jueguen con globos metálicos o aviones de aerodelismo cerca de líneas de tensión. Pueden provocar descargas eléctricas peligrosas.
- 3 No se trepen a un árbol que esté cerca de las líneas de tensión ni construyan nada sobre él.
- 4 Nunca trepen a los postes de electricidad, ni a las torres o cercas alrededor de las subestaciones.
- 5 Los tomacorrientes son solamente para los enchufes eléctricos.
- 6 No toquen ningún elemento eléctrico cuando estén mojados o tocando agua.
- 7 No toquen ni se acerquen a una línea de tensión caída. Pídanle a un adulto que llame a PGE para darles el informe.



¿Preguntas?

Llame al **1-800-542-8818** (elija el número de opción tres para obtener ayuda en español)

Nuestros representantes que hablan español le podrán decir más acerca de la seguridad con la electricidad.

PortlandGeneral.com/Spanish

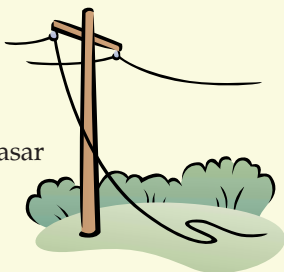
Manténgase alejado de **líneas de utilidad** caídas.

Nunca toque una línea de utilidad caída.

La electricidad puede pasar a través de su cuerpo y ocasionar lesiones severas o la muerte.

Si ve una línea de utilidad caída, esto es lo que debe hacer:

- ¡Manténgase alejado y no la toque! Llame a PGE de inmediato.
- Si una línea de utilidad toca a alguien, manténgase alejado. También podría lesionarse. Llame al 911 para obtener asistencia médica de emergencia.
- Si una línea de utilidad cae sobre su vehículo, ¡no se baje! Espere que llegue la ayuda de emergencia o llame al 911 si tiene teléfono celular.



121 SW Salmon • Portland, Oregon 97204
PortlandGeneral.com

Impreso en papel reciclado. Por favor, recíclelo. 